

HERBICIDA

PROPANIMAX 48 EC

PROPANIL

Especialmente selectiva contra Echinochloa

¡! POST-EMERGENTE PARA MEZCLA CON PRETILACLOR ¡!



BENEFICIOS DEL PRODUCTO

- * Se degrada en el arroz rápidamente descomponiéndolo en sustancias no tóxicas para la planta,
- * La duración de su actividad en suelos húmedos y cálidos es de 1-3 días

MODO DE ACCION

Ambas especies, el arroz y la Echinochloa, absorben y traslocan el herbicida, pero el arroz contiene una enzima llamada arilacilamidasa en cantidades mucho mayores que aquellas en las que se encuentra en la Echinochloa. Esta enzima degrada el herbicida en el arroz rápidamente descomponiéndolo en sustancias no tóxicas para la planta; en cambio, en Echinochloa, el herbicida se descompone formando 3,4-diclorolactanilida, compuesto tóxico que se acumula en la planta por no haber suficiente cantidad de enzima para descomponerlo. La 3,4-diclorolactanilida impide la fotosíntesis en el fotosistema II provocando la muerte de la maleza.

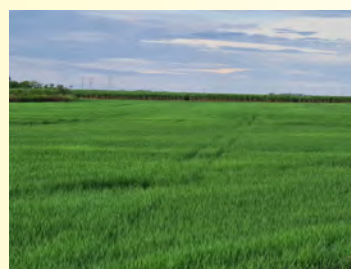
MOMENTO DE APLICACIÓN

Herbicida con actividad selectiva, de post-emergencia, que actúa por contacto; posee buena capacidad de penetración y se trasloca ligeramente pero sin llegar a ser sistémica. Aplicado durante los primeros estados de desarrollo del cultivo y en post-emergencia temprana de las malezas resulta selectivo en arroz, en cuyas siembras controla zacates (monocotiledóneas) y malezas de hoja ancha (dicotiledóneas anuales)

DOSIS

Hoja ancha: Aplicar cuando las malezas tengan de 2 a 3 hojas, 6 L/ha
Gramíneas: Aplicar cuando las malezas tengan 4 o más hojas, 7 L/ha
Ciperáceas: Aplicar cuando las malezas tengan 4 o más hoja, 7 L/ha

Cultivo	Malezas	Dosis	Observaciones
Arroz <i>Oryza sativa</i>	Aceitilla (Bidens Pilosa), Algodoncillo (Ageratum Conyzoides), Pamplina (Stellaria Media), Bledo Rojo (Amaranthus Retroflexus), Añil Rizado (Aeschynomene Virginica), Anisillo (Fumaria Officinalis), Arrocillo (Fimbristylis Littoralis), Campanilla (Ipomoea Sp.), Bolsa de Pastor Capsella Bursa-Pastoris, Cadillo (Xanthium Sp.), Zacate Cadillo (Cenchrus Echinatus), Cenizo Blanco (Chenopodium Album), Chayotillo o Calabacita (Sicyos Angulatus), Coironcillo (Eleocharis Parvula), Cola de Ardilla o Capini (Echinochloa Crus-Pavonis), Coquillo Amarillo (Cyperus Esculentus), Coralillo (Anagallis Arvensis), Cuajeleco (Galium Aparine), Zacate Pata de Gallina (Digitaria Sanguinalis), Escobilla (Sida Acuta), Rosilla Chica (Galinsoga Parviflora), Flambollancillo (Sesbania Herbacea), Flecha (Rhynchospora Corniculata), Hierba Cana (Senecio Vulgaris), Hierba de Cabra (Croton Capitatus), Hierba de Lagarto (Alternanthera Philoxeroides), Hierba de Pollo (Commelina Diffusa), Hualtata (Alisma Plantago-Aquatica), Jaramagos (Sinapis Sp.), Junco Cimarrón (Cyperus Articulatus), Lechosa (Euphorbia Heterophylla), Lengua De Gato (Galeopsis Tetrahit), Lengua De Vaca (Rumex Crispus), Mazorquillo (Ischaemum Rugosum), Moco De Guajolote (Persicaria Punctata), Mostaza Blanca (Sinapis Alba), Mostaza Silvestre (Sinapis Arvensis), Muela de Caballo (Brachiaria Sp), Ortiga Menor (Urtica Urens), Pimientilla (Polygonum Hydropiperoides), Quelite (Amaranthus Hybridus), Rosilla Chica (Galinsoga Quadriradiata), Sanguinaria (Polygonum Aviculare), Toloache (Datura Quercifolia), Tomatillo (Physalis Angulata), Verdolaga (Portulaca Oleracea), Zacate Bermuda (Cynodon Dactylon), Zacate Calamote (Urochloa Plantaginea), Zacate Carricillo (Phragmites Australis), Zacate Cola de Zorra (Setaria Parviflora), Zacate de Agua (Echinochloa Crus-Galli), Zacate de Año (Panicum Fasciculatum), Zacate de Burro (Paspalum Notatum), Zacate Johnson (Sorghum Halepense), Zacate Pangolilla (Digitaria Horizontalis), Zacate Panicum (Urochloa Brachiaria Texana), Zacate Pará (Urochloa Mutica), Zacate Pata de Gallo (Eleusine Indica), Zacate Pinto (Echinochloa Colona) Zacate Pitillo (Ixophorus Unisetus)	6 L/ha	Hoja ancha Aplicar cuando las malezas tengan de 2 a 3 hojas
	7 L/ha	Gramíneas Aplicar cuando las malezas tengan 4 o más hojas	
	7 L/ha	Ciperáceas Aplicar cuando las malezas tengan 4 o más hojas	
			Mayor eficacia sobre malezas en los primeros estados de desarrollo. Pierde eficacia si llueve dentro de las 4 horas después de la aplicación.



PROPANIMAX 48 EC, (N° Reg. 10181 de 19 Marzo 2021)
HERBICIDA
PROPANIL

- * LEA LA ETIQUETA Y EL PANFLETO ANTES DE USAR EL PRODUCTO
- * CONSULTE A NUESTROS PROFESIONALES EN CIENCIAS AGRICOLAS
- *NO ALMACENAR ESTE PRODUCTO EN CASAS DE HABITACION. MANTENGASE BAJO LLAVE, FUERA DEL ALCANCE DE LOS NIÑOS
- *NO COMER, FUMAR O BEBER DURANTE EL MANEJO Y APLICACION DE ESTE PRODUCTO, BAÑESE DESPUES DE TRABAJAR Y PONGASE ROPA LIMPIA.
- *NUNCA DE A BEBER, NI INDUZCA EL VÓMITO A PERSONAS EN ESTADO DE INCONSCIENCIA
- *DESPUÉS DE VACIAR TODO EL PRODUCTO DEL ENVASE, ENJUÁGUELO TRES VECES Y VIERTA EL LÍQUIDO EN EL TANQUE DE APLICACIÓN, PARA APROVECHAR MEJOR EL CONTENIDO Y REDUCIR LOS REMANENTES.

PRESENTACIÓN

- Bidón de 5 L
- Bidón de 10 L
- Bidón de 20 L
- Bidón de 200 L